

# Libérez votre créativité avec la plateforme cloud **mytikee** Storytelling

myTikee Storytelling est un abonnement à notre plateforme cloud dédié à la création de livrables de dernière génération basé sur nos algorithmes d'intelligence artificielle.

Gérant jusqu'à 100 000 images, vous pouvez générer automatiquement des contenus de qualité 4K-6K avec des effets visuels impressionnants et bénéficiez d'un monitoring avancé pour votre parc de cameras.

## Les essentiels myTikee Storytelling



### Durée des abonnements

L'abonnement myTikee Storytelling est disponible pour une durée de 3, 6 ou 12 mois.



### Résolution 6K

Fusionnez vos images en 6K pour des possibilités de montage vidéo inégalées.



### Mode Portfolio

Organisez et regroupez les différents points de vue capturés par vos Tikee dans un même portfolio.



### Navigation entre les points de vue

Profitez de la géolocalisation de vos caméras timelapse pour naviguer entre chaque point de vue sur une carte virtuelle.



### Filtrage intelligent

Sélectionnez rapidement vos photos avec nos filtres d'Intelligence Artificielle: beau temps, neige, bonne visibilité ou encore ciel magnifique.



### Fil d'actualité

Enrichissez votre histoire chaque jour avec des contenus optimisés sélectionnés et générés automatiquement par notre Intelligence Artificielle.



### Masquage

Sélection des zones à masquer sur les vidéos timelapses, conformité RGPD-CNIL



### Timelapse builder

Générez en un clic un time lapse de qualité professionnelle en bénéficiant de traitements d'images avancés et de nos algorithmes de sélection des meilleures photos.



### Tableau de bord de vos Tikee

Optimisez la gestion de toutes vos caméras Tikee en un coup d'œil sur votre tableau de bord et pilotez les instantanément et à tout moment avec le mode Always On\*.

*\*uniquement sur Tikee 3 PRO et Tikee 3 PRO+ avec option activée*



### Transfert d'images sur FTP


Le transfert automatique des images sur le serveur FTP de votre choix

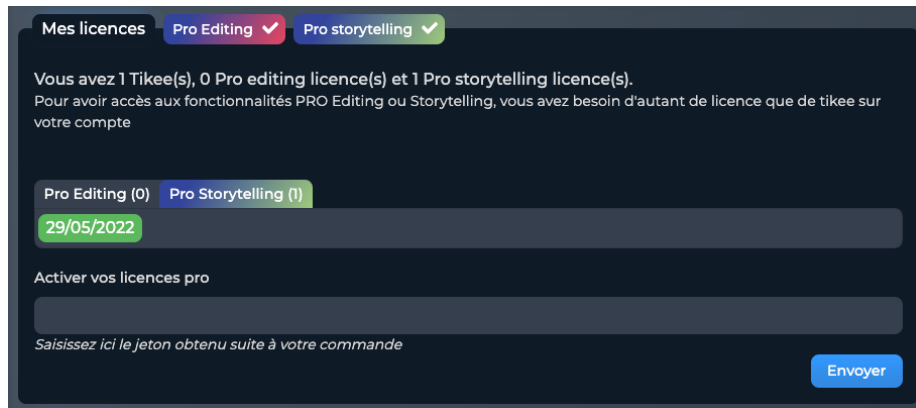


### Partage avancé de vos contenus

Bénéficiez d'une multitude d'options de partage pour tous vos contenus par lien privé et par iframe entièrement personnalisable.

# Activer votre abonnement myTikee Storytelling

- 1 - Accédez à votre compte myTikee en allant sur [my.tikee.io](https://my.tikee.io)
- 2 - Cliquez sur **Mon profil**  en haut de votre écran.
- 3 - Renseignez le jeton d'activation dans la section "**Activer vos licences pro**", présent sur votre carte myTikee achetée auprès de l'un de nos revendeurs ou récupéré sur le site [enlaps.io](https://enlaps.io) dans votre espace personnel.



- 4 - Cliquez sur **Envoyer** pour valider l'opération.

*Si vous possédez un smartphone ou une tablette, vous pouvez scanner le QR Code sur la carte qui contient le jeton d'activation, cela vous évitera de recopier le jeton.*

## Gestion des abonnements myTikee

Une licence achetée est nécessaire par caméra connectée au compte myTikee.

Pour que les fonctionnalités myTikee Storytelling soient activées, vous devez avoir autant de licences Storytelling que de caméras connectées à votre compte. Il n'est pas possible de mélanger des licences Editing et Storytelling sur un même compte myTikee.

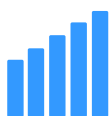
Vous pouvez vérifier l'état de vos licences sur **Mon profil**  sur myTikee.

## Le tableau bord Tikee

### NORMAL

#### Mode d'énergie

Indique le statut de fonctionnement dans lequel se trouve votre Tikee



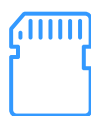
#### Débit réseau

Indique le débit du réseau (calcul effectué sur le temps d'envoi des images)



#### Dernière connexion

Indique la date de la dernière connexion du Tikee.



#### Espace restant SD

Indique la mémoire disponible



#### Dernière images reçues

Indique la date de la dernière image reçue



#### Batterie

Indique le pourcentage de la batterie

Nom	Numéro de série	Mode	Dernière connexion	Dernière image reçue	Débit réseau	Espace restant SD	Version	Batterie	
MOUCHEROTTE	T-P2P-2H-602254		27/01/2022 17:53	27/01/2022 19:52	1.3 MO/s	110 GO	3.1.0	100%	<a href="#">Voir les détails</a>
CROZET	T-P2P-2H-603476	NORMAL	28/01/2022 13:41	28/01/2022 13:53	912 KO/s	59 GO	3.3.0	100%	<a href="#">Voir les détails</a>
REFUGE VALLOT	T-P2P-2H-603661	NORMAL	28/01/2022 13:14	28/01/2022 13:29	953 KO/s	116 GO	4.0.6	68%	<a href="#">Voir les détails</a>
REFUGE NID D'AIGLE	T-P2P-2H-603749	NORMAL	28/01/2022 11:30	28/01/2022 11:43	427 KO/s	116 GO	4.0.5	100%	<a href="#">Voir les détails</a>
	T-PRO-3L-A01175								<a href="#">Voir les détails</a>

Attention ces informations indiquent le statut du Tikee au moment de sa dernière connexion. Elles s'actualisent à chaque nouvelle connexion du Tikee.

## Création d'une séquence depuis myTikee



Il est possible de créer une nouvelle séquence depuis l'application web myTikee si la caméra est dans l'état actif de prise de vue.

Pour une première séquence, il est préférable de créer les séquences avec l'application mobile Tikee Remote.



## Modification d'une séquence depuis myTikee

Une fois votre séquence timelapse long-terme paramétrée et lancée, vous pouvez modifier à distance depuis l'application web myTikee les éléments suivants :



Plage horaire de prise de vue



Intervalle des prises de vues



Date de fin de prise de vue



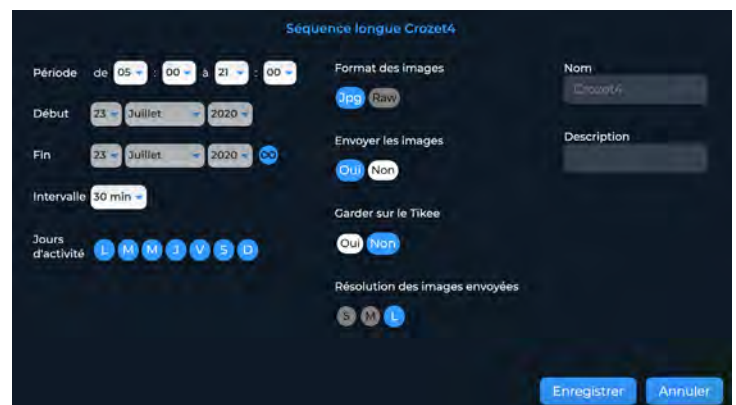
Règles d'enregistrement sur la carte SD



Jours de la semaine pendant lesquels la prise de vue est activée



Création et suppression de séquences



Ces modifications seront prises en compte lors de la connexion suivante de la caméra Tikee à la plateforme cloud myTikee (lors du prochain upload des photos).

# Visualisation de vos contenus sur myTikee

Les images sont envoyées par le Tikee à intervalle défini.

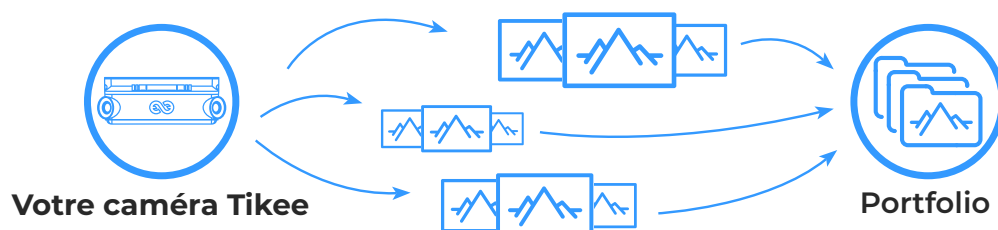
Lors de chaque envoi, le Tikee va se connecter, envoyer ses informations et les photos disponibles. Elles seront alors fusionnées puis disponibles dans votre point de vue.

Une vidéo timelapse sera automatiquement générée et mise à jour après chaque envoi de nouvelles photos.

*Notez que cette fréquence d'envoi peut être modifiée et a une influence sur l'autonomie de l'appareil.*

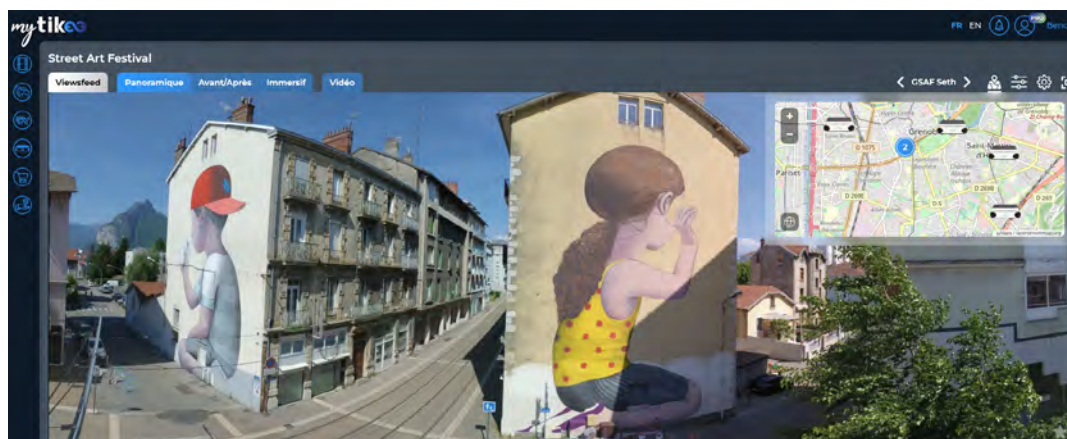
## Portfolio

Rassemblez toutes les photos prises par votre caméra Tikee en un seul portfolio en les organisant et en les regroupant.



## Navigation entre différents points de vue

Cette technologie révolutionnaire vous permet de naviguer entre plusieurs caméras dans chacun de vos portfolios. Elle utilise la géolocalisation des caméras time lapse et vous permet de naviguer à votre guise entre plusieurs points de vue sur une carte virtuelle.



## Filtrage intelligent

Nos filtres d'intelligence artificielle vous permettent de contextualiser votre timelapse. Ces filtres sont conçus pour faciliter la création de votre timelapse.

Il vous suffit de sélectionner le bon filtre, en fonction des conditions météorologiques ou d'autres facteurs.



**Filtre  
Beau temps**



**Filtre  
Neige**



**Filtre  
Bonne  
visibilité**



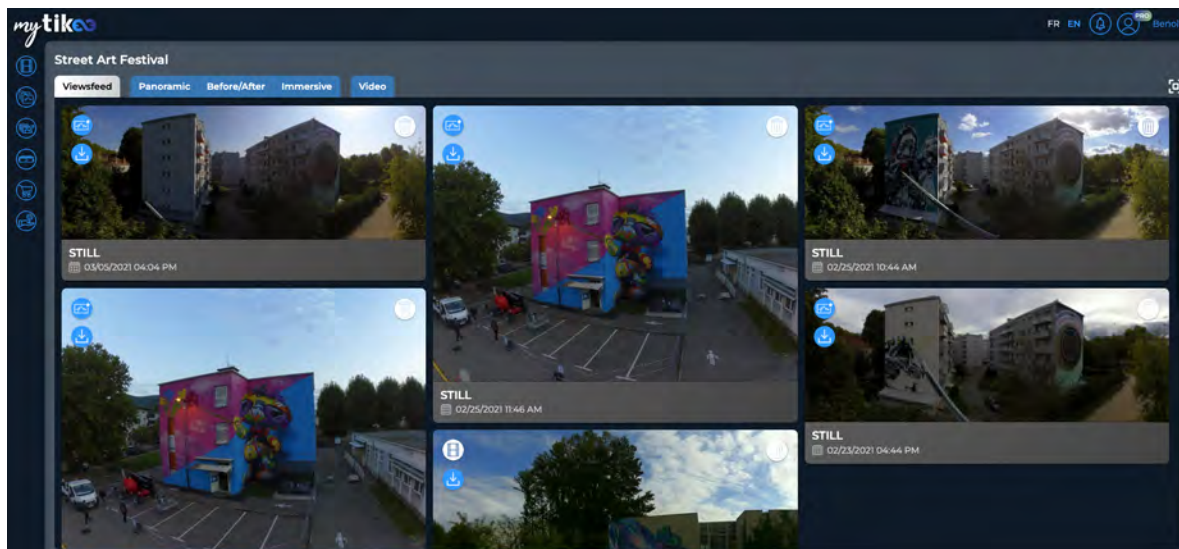
**Filtre  
Beau ciel**



# Fils d'actualité

myTikee Storytelling est doté d'un algorithme révolutionnaire alimenté par l'IA, qui analyse intelligemment des milliers de vidéos timelapse pour créer un contenu incroyable pour raconter vos histoires. Il procède à l'optimisation de toutes vos photos et vidéos en utilisant les meilleurs cadres, filtres et mots-clés.

Grâce à cette optimisation, retrouvez tous les jours les meilleurs contenus dans le fils d'actualité, pour vous permettre de les partager facilement.



## Timelapse builder

Le Timelapse Builder permet de créer en quelques étapes un timelapse de qualité professionnelle en bénéficiant de traitements d'images avancés et d'algorithmes de sélection des meilleures photos spécifiquement développés par Enlaps.

La génération prend quelques minutes (une heure maximum). Un lien de téléchargement est envoyé par email dès que la vidéo est disponible.

Avec l'abonnement myTikee Storytelling, vous aurez accès aux fonctionnalités les plus avancées du Timelapse builder :



**Sélection d'images intelligente**



**Stabilisation**



**Pan & Zoom sphérique**



**Optimisation de l'éclairage des scènes**




**Filigrane personnalisé**



**Incrustation de date**

Le Timelapse Builder est uniquement disponible avec les abonnements myTikee Editing, myTikee Storytelling ou myTikee Storytelling + RGPD.

# Les options de partage

En cliquant sur la miniature de votre projet, vous trouverez un bouton  **Partager** en dessous de l'image affichée. Celui-ci vous propose les différents liens de partage :

- Partage direct de la page de visualisation
- Partage direct de la galerie ou des vidéos timelapse uniquement
- Intégration Iframe pour une page web existante
- URL de requête (lien vers données JSON) pour une intégration sur mesure



*Notez que ces fonctionnalités ne sont disponibles que pour les abonnements myTikee Editing et Storytelling actifs.*

## Assistance

En cas de perte de la carte ou pour toutes questions sur la plateforme cloud myTikee, veuillez consulter notre espace Aide : centre d'assistance sur notre site internet [help.enlaps.io/fr/](https://help.enlaps.io/fr/) ou nous contacter en utilisant notre formulaire de contact sur notre site internet [enlaps.io/fr/contact/](https://enlaps.io/fr/contact/)